

K501

Piston Keçesi



K501; «Z» kesime sahip termoplastik sızdırmazlık ringi ile dikdörtgen kesite sahip elastomer itici ringten oluşan piston keçesidir. Dikdörtgen kesitli elastomer sayesinde düşük basınçlarda dahi üstün sızdırmazlık sağlamaktadır. Yüksek basınçların ve şok basınçlarının oluştuğu sistemlerde ise «Z» kesimli ring boru yüzeyi ile temas kaybetmeden üstün sızdırmazlık sunmaktadır. Yüksek basınç değerlerinde PTFE malzemeye göre daha büyük akma boşluğunda çalışabilmekte olup cam elyaf katkılı termoplastik malzeme sayesinde yüksek mukavemet ve aşınma dayanımına sahiptir.

Avantajları

- ISO 7425-1 kanala uygun tasarım
- Özel aparat gerektirmeyen kolay montaj
- Tek parça, basit ve küçük kanal ölçüsüne sahip piston başı
- PTFE ve PU piston sızdırmazlık ürünlerine göre yüksek akma boşluğunda çalışabilme
- Yüksek aşınma dayanımı, uzun ömür
- Şok basınçlara dayanım
- Zorlu koşullarda çalışabilme

Uygulama Alanları

- İş makineleri sektörü
- Forkliftler
- Ağır hizmet silindri

Çalışma Koşulları

HAREKET:	Doğrusal
BASINÇ (bar):	500 bar (maks)
HIZ (m/s):	1 m/s (maks)
SICAKLIK (°C):	-30/+105 °C +5/+50 °C -30/+50 °C
AKIŞKAN TİPİ:	Mineral Yağlar HFA/HFB HFC

NOT: Yukarıdaki değerler (hız, basınç, sıcaklık) maksimum değerlerdir, hepsi aynı anda kullanılamaz.

Malzeme Bilgisi

Sızdırmazlık Ringi	İtici Ring	Açıklama
Termoplastik-PA9904	Elastomer-NBR/001	Standart olarak üretilen malzeme mevcuttur.

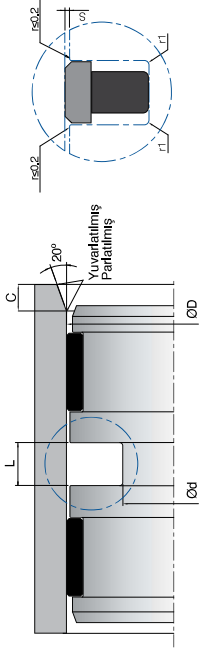
Not: Özel uygulama şartlarında (sıcaklık, akışkan vb.) farklı malzemelerden üretim yapılabilmektedir. Detaylar için Tablo 2.6 ve Tablo 2.7'ye bakabiliriz veya satış departmanımız ile iletişime geçebilirsiniz.

Örnek Tasarım



NOTLAR: Ağır hizmet uygulamalarında, piston başında kompozit yataklamalar ile birlikte yağ içineki yabancı partiküllerden ana sızdırmazlık elemanının korunması için, PTFE yataklamaların iki tarafta eklenmesi tavsiye edilir.

K501 Piston Keçesi



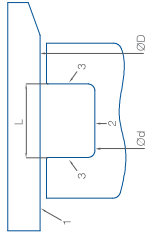
K501 için Maksimum Akma Boşluğu "S_{max}" (mm)

L (mm)	S _{max} (mm)
4.2	0.35
6.3	0.50
8.1	0.60

Burada verilen S_{max} değeri sayfa 64'te yer alan akma boşluğu formülünden hesaplanarak bulunmalıdır. S_{max} değerlerinin altında akma boşluğu seçimi tavsiye edilir.

KASTAŞ NO	D (H9)	d (H9)	L (+0.2/-0)	r1	C	KASTAŞ KOD
K501-040	40	29	4.2	1	6	10021395
K501-050	50	39	4.2	1	6	10021397
K501-060	60	44.5	6.3	1.3	8	10021399
K501-060/1	60	49	4.2	1	6	10021400
K501-063	63	47.5	6.3	1.3	8	10021401
K501-063/1	63	42	8.1	1.8	10.5	10021402
K501-063/2	63	52	4.2	1	6	10021403
K501-070/1	70	59	4.2	1	6	10021405
K501-075	75	54	8.1	1.8	10.5	10021408
K501-080	80	64.5	6.3	1.3	6	10021410
K501-080/1	80	59	8.1	1.8	10.5	10021412
K501-085	85	69.5	6.3	1.3	6	10021414
K501-090	90	74.5	6.3	1.3	10.5	10021415
K501-090/1	90	69	8.1	1.8	6	10021416
K501-095	95	74	8.1	1.8	10.5	10021417
K501-100	100	84.5	6.3	1.3	6	10021418
K501-100/1	100	79	8.1	1.8	10.5	10021419
K501-105	105	84	8.1	1.8	10.5	10021420
K501-105/1	105	89.5	6.3	1.3	6	10021421
K501-110	110	94.5	6.3	1.3	6	10021422
K501-110/1	110	89	8.1	1.8	10.5	10021423
K501-115	115	94	8.1	1.8	10.5	10021424
K501-120	120	99	8.1	1.8	10.5	10021425
K501-125	125	104	8.1	1.8	10.5	10021426
K501-125/1	125	110	6.3	1.3	10.5	10021427
K501-126	126	105	8.1	1.8	10.5	10021428
K501-130	130	109	8.1	1.8	10.5	10021429
K501-135	135	114	8.1	1.8	10.5	10021430
K501-135/1	135	119.5	6.3	1.3	10.5	10021431
K501-140	140	119	8.1	1.8	10.5	10021432
K501-145	145	124	8.1	1.8	10.5	10021433
K501-147	147	126	8.1	1.8	10.5	10021434
K501-150	150	129	8.1	1.8	10.5	10021436
K501-160	160	139	8.1	1.8	10.5	10021437
K501-165	165	144	8.1	1.8	10.5	10021438
K501-170	170	149	8.1	1.8	10.5	10021439
K501-175	175	154	8.1	1.8	10.5	10021441
K501-180	180	159	8.1	1.8	10.5	10021442

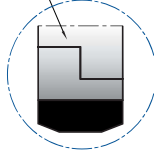
Yüzey Pürüzlülüğü



Ra	0.1-0.4 µm	0.2-1.6 µm	0.2-3.2 µm
Rmaks	< 3.2 µm	< 6.3 µm	< 15 µm
Rmr	Dinamik çalışma yüzeyinde C=0.25Rz ve referans çizgisi C _{av} =5 olarak alındığında çalışan yüzey temas alanı yaklaşık olarak %50-%70 arasında olmalıdır.		

Montaj Bilgisi

Montaj yapılırken boru ağzındaki patlıkların katalogta verilen değerlere uygun olması önemlidir, aksi halde montaj yapılamaz. Boruya montajı sırasında yüksek kuvvet gerekebilir, sızdırmazlık elemanlarının montaj yağı veya uygun gres ile yağlanması tavsiye edilir.



"Z" kesimli yapısı sayesinde kapalı kanallara kolaylıkla montaj edilebilir.

