



K16, dinamik çalışma yüzeyi bez ile güçlendirilmiş elastomer ring ve iki adet kesimli termoplastik yataklardan oluşan üç parçalı bir kompakt piston sızdırmazlık setidir. Çift etkili silindirlerde sızdırmazlık elemanı olarak kullanılabilir.

Avantajları

- Yüksek statik ve dinamik sızdırmazlık
- Zorlu koşullarda iyi sızdırmazlık sağlayan tasarım
- Uzun hizmet ömrü
- Yüksek aşınma dayanımı
- Uzun statik duruşlarda yüzeye yapışmama özelliği

Uygulama Alanları

- Maden sektörü
- Demir çelik sektörü
- Mairin sektörü
- Presler

Çalışma Koşulları

HAREKET:	Doğrusal
BASINÇ (bar):	400 bar (maks)
HIZ (m/s):	0.5 m/s (maks)
SICAKLIK (°C):	-30/+100 °C +5/+60 °C -30/+60 °C
AKIŞKAN TİPİ:	Mineral Yağlar HFA/HFB HFC

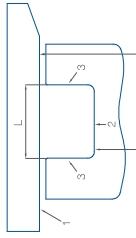
NOT: Yukarıdaki değerler (hız, basınç, sıcaklık) maksimum değerlerdir, hepsi aynı anda kullanılmaz.

Malzeme Bilgisi

Sızdırmazlık Ringi	Yataklamalar	Açıklama
Elastomer- NB8001 Bezi Elastomer- FB8001	Termoplastik- PM901	Standart olarak üretilen malzeme kodudur.
Elastomer- FK8001(FKM) Bezi Elastomer- FK8005	PTFE-PT6003	Yüksek sıcaklık uygulamalarında sızdırmazlık ringi FKM olarak, yataklama ise PTFE malzemelerden üretilmektedir.

Not: Özel uygulama şartlarında (sıcaklık, akışkan vb.) farklı malzemelerden üretilmiş olabilir. Detaylar için Tablo 2.6, Tablo 2.7 ve Tablo 2.8'e bakabilir veya satış departmanımız ile iletişime geçebilirsiniz.

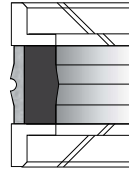
Yüzey Pürüzlülüğü



Ra	1 (boru)	2 (kanal dibi)	3 (kanal yan yüzü)
Ra	0,1-0,4 µm	0,2-1,6 µm	0,2-3,2 µm
Rmaks	< 3,2 µm	< 6,3 µm	< 16 µm

Dinamik çalışma yüzeyinde C=0,25Rz ve referans çizgisi C=0,5 olarak alındığında çalışan yüzey temas alanı yaklaşık olarak %55-90 arasında olmalıdır.

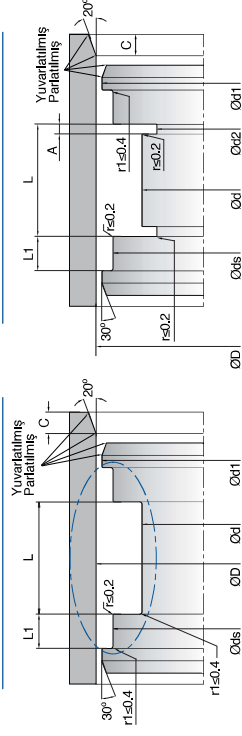
Montaj Bilgisi



Montaj yapılırken piston montaj aparatlarının kullanılmasında tavsiye edilir. Sızdırmazlık elemanları montaj öncesi sistem yağı veya uygun greşler ile yağlanmalıdır. Ø50 mm'den küçük boru çapları için yataklama kanalları bir sonraki sayfada gösterilen D<50 mm piston tasarımına uygun olarak üretilmelidir. Kesimli yataklama elemanları ile tek parça piston başına montaj yapılabilir. (Bkz. Montaj Bilgileri - Sayfa 51-57)

K16 Kompakt Set

D = 50
D < 50



KASTAŞ NO	D (H10)	d (h11)	L (+0,2/-0)	ds (h8)	d1 (±0,1)	d2 (+0,0/-0,1)	A (+0,1/-0)	L1	C	KASTAŞ KOD
K16 025-017	25	17	13,5	21	24,4	14	2,1	3,2	4	10002482
K16 030-021	30	21	13,5	27	29,4	21	2,2	2,1	4	10002484
K16 030-022	30	22	13,5	26	29,4	19	2,1	3,2	4	10002485
K16 032-024	32	24	15,5	28	31,4	21	3,1	3,2	4	10002486
K16 035-027	35	27	15,5	31	34,4	24	3,1	3,2	4	10002487
K16 040-032	40	32	15,5	36	39,4	29	3,1	3,2	4	10002488
K16 045-037	45	37	15,5	41	44,4	34	3,1	3,2	4	10002490
K16 050-038	50	38	20,5	46	49,4	-	-	4,2	4	10002491
K16 060-048	60	48	20,5	56	59,4	-	-	4,2	4	10002493
K16 063-051	63	51	20,5	59	62,4	-	-	4,2	4	10002495
K16 065-053	65	53	20,5	61	64,4	-	-	4,85	4	10002497
K16 070-058	70	58	20,5	66	69,4	-	-	4,2	4	10002499
K16 075-063	75	63	20,5	71	74,4	-	-	4,2	4	10002501
K16 080-065	80	65	20	76	78,50	-	-	5	5	10002502
K16 080-066	80	66	22,5	76	79,4	-	-	5,2	4,5	10002504
K16 085-071	85	71	22,5	81	84,4	-	-	5,2	4,5	10002506
K16 090-076	90	76	22,5	86	89,4	-	-	5,2	4,5	10002508
K16 095-081	95	81	22,5	91	94,4	-	-	5,2	4,5	10002509
K16 100-086	100	86	22,5	96	99,4	-	-	5,2	4,5	10002510
K16 110-096	110	96	22,5	106	109,4	-	-	5,2	4,5	10002512
K16 115-101	115	101	22,5	111	114,4	-	-	5,2	4,5	10002514
K16 120-106	120	106	22,5	116	119,4	-	-	5,2	4,5	10002515
K16 125-103	125	103	26,5	121	124,4	-	-	5,2	6	10002517
K16 125-108	125	108	26,5	121	124,4	-	-	7,2	5	10002518
K16 140-123	140	123	26,5	136	139,4	-	-	7,2	5	10002520
K16 150-133	150	133	26,5	146	149,4	-	-	7,2	5	10002522
K16 160-140	160	140	25	155	158	-	-	6,3	6	10002523
K16 160-143	160	143	26,5	156	159,4	-	-	7,2	5	10002524
K16 170-153	170	153	26,5	166	169,4	-	-	7,2	5	10002526
K16 180-163	180	163	26,5	176	179,4	-	-	7,2	5	10002527
K16 200-180	200	180	31,5	196	199,4	-	-	9,2	6	10002528
K16 220-200	220	200	31,5	216	219,4	-	-	9,2	6	10002529
K16 250-225	250	225	31,5	246	249,4	-	-	6,6	6	10002530
K16 250-230	250	230	31,5	246	249,4	-	-	9,2	6	10002531