



K15: termoplastik polüretan malzemeden üretilen özel forma sahip sızdırmazlık ringi ile itici ring görevi için kullanılan elastomer o-ringten oluşan çift etkili piston sızdırmazlık elemanıdır.

Avantajları

- Statik ve dinamik durumlarda yüksek sızdırmazlık
- Basıt ve az yer kaplayan, ISO 7425-1'e uygun kanal tasarımı
- Düşük ilerleme hızlarında dahi titreşimsiz hareket kabiliyeti
- Ekonomik çözüm, kolay montaj

Uygulama Alanları

- Araç üstü sektör
- Enjeksiyon tezgahları
- Forkliftler
- Tarım sektörü
- Genel endüstriyel silindifler

Çalışma Koşulları

HAREKET:	Doğrusal
BASINÇ (bar):	250 bar (maks)
HIZ (m/s):	0.5 m/s (maks)
SICAKLIK (°C):	-30/+100 °C +5/+50 °C -30/+40 °C
AKIŞKAN TIPI:	Mineral Yağlar HFAMFB HFC

NOT: Yukarıdaki değerler (hız, basınç, sıcaklık) maksimum değerlerdir, hepsi aynı anda kullanılmaz.

Malzeme Bilgisi

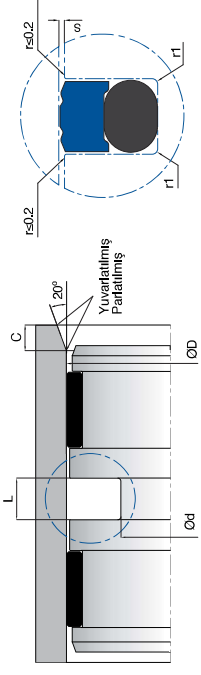
Sızdırmazlık Ringi	İtici Ring	Açıklama
Polüretan-PU9401	Elastomer-NE7001	Standart olarak üretilen malzeme kodudur.

Not: Özel uygulama şartlarında (sıcaklık aşkısı vb.) farklı malzemelerden üretim yapılabilir. Detaylar için Tablo 2.6 ve Tablo 2.10'a bakabilir veya satış departmanımız ile iletişime geçebilirsiniz.

Montaj Bilgisi

Montaj yapılırken piston montaj aparatlarının kullanılması tavsiye edilir. Sistem yağı veya uygun greşlerin kullanılması montajı kolaylaştırır. Tek parça piston başına montaj yapılabilir. Ürün montajı sırasında sızdırmazlık sağlayan yüzeylere zarar verilmemesi, çentik etkisi oluşturulmamasına dikkat edilmelidir. (Bkz. Montaj Bilgileri - Sayfa 51-57)

K15 Piston Keçesi



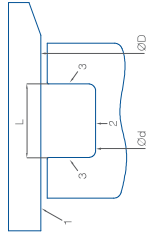
L (mm)	K15 için Maksimum Akma Boşluğu "S _{max} " (mm)
160 bar	250 bar
3.2	0.30
4.2	0.30
6.3	0.35
8.1	0.35

S_{max}: Akma boşluğu değeri 60 °C sıcaklığa kadar olan çalışma şartlarında uygundur. "S" hesaplama için bkz. sayfa 64.

KASTAŞ NO	D (H9)	d (h9)	L (+0.2/-0)	r1	C	O-Ring	KASTAŞ KOD
K15 015-007.5	15	7.5	3.2	0.6	3	7.60X2.62	10002298
K15 016-008.5	16	8.5	3.2	0.6	3	7.60X2.62	10002299
K15 020-012.5	20	12.5	3.2	0.6	3	11.91X2.62	10002300
K15 022-014.5	22	14.5	3.2	0.6	3	13.95X2.62	10002301
K15 025-014	25	14	4.2	1	4.5	13.87X3.53	10002302
K15 025-017.5	25	17.5	3.2	0.6	3	17.13X2.62	10002303
K15 030-022.5	30	22.5	3.2	0.6	3	21.89X2.62	10002304
K15 032-021	32	21	4.2	1	4.5	20.22X3.53	10002305
K15 032-024.5	32	24.5	3.2	0.6	3	23.81X2.62	10002306
K15 035-027.5	35	27.5	3.2	0.6	3	26.64X2.62	10002307
K15 038-030.5	38	30.5	3.2	0.6	3	29.82X2.62	10002308
K15 040-024.5	40	24.5	6.3	1.3	6	23.17X5.33	10002309
K15 040-029	40	29	4.2	1	4.5	28.17X3.53	10002310
K15 040-032.5	40	32.5	3.2	0.6	3	31.42X2.62	10002311
K15 045-029.5	45	29.5	6.3	1.3	6	29.51X5.33	10002312
K15 045-034	45	34	4.2	1	4.5	32.92X3.53	10002313
K15 048-037	48	37	4.2	1	4.5	36.1X3.53	10002314
K15 049-038	49	38	4.2	1	4.5	37.69X3.53	10002315
K15 050-034.5	50	34.5	6.3	1.3	6	32.69X5.33	10002316
K15 050-039	50	39	4.2	1	4.5	37.69X3.53	10002317
K15 052-036.5	52	36.5	6.3	1.3	6	34.29X5.33	10002318
K15 054-043	54	43	4.2	1	4.5	42.86X3.53	10002319
K15 055-039.5	55	39.5	6.3	1.3	6	37.47X5.33	10002320
K15 055-044	55	44	4.2	1	4.5	42.86X3.53	10002321
K15 057.15-046.15	57.15	46.15	4.2	1	4.5	46.04X3.53	10002322
K15 060-044.5	60	44.5	6.3	1.3	6	43.82X5.33	10002323
K15 060-049	60	49	4.2	1	4.5	47.63X3.53	10002324
K15 063-047.5	63	47.5	6.3	1.3	6	47.7X3.33	10002326
K15 063-052	63	52	4.2	1	4.5	50.8X3.53	10002327
K15 063.5-052.5	63.5	52.5	4.2	1	4.5	50.8X3.53	10002325
K15 065-049.5	65	49.5	6.3	1.3	6	47.7X3.33	10002329
K15 065-054	65	54	4.2	1	4.5	52.39X3.53	10002330
K15 070-054.5	70	54.5	6.3	1.3	6	53.34X5.33	10002331
K15 070-059	70	59	4.2	1	4.5	57.15X3.53	10002332
K15 075-059.5	75	59.5	6.3	1.3	6	56.52X5.33	10002333
K15 075-064	75	64	4.2	1	4.5	63.09X3.53	10002334
K15 080-059	80	59	8.1	1.8	8	56.6X.99	10002335
K15 080-064.5	80	64.5	6.3	1.3	6	62.87X5.33	10002336

Yüzey Pürüzlülüğü

	1	2	3
	(boru)	(kanal dibini)	(kanal yan yüzü)
Ra	0.1-0.4 µm	0.2-1.6 µm	0.2-3.2 µm
Rmaks	< 3.2 µm	< 6.3 µm	< 15 µm
Rmr	Dinamik çalışma yüzeyinde C=0.25kHz ve referans gözlü C _{ve} =%5 olarak alındığında çalışan yüzey temas alanı yaklaşık olarak %50-%70 arasında olmalıdır.		





KASTAŞ NO	D (H9)	d (H9)	L (+0.2/-0)	r1	C	O-Ring	KASTAŞ KOD
K15 080-069	80	69	4.2	1	4.5	68.26x3.53	10002337
K15 085-069.5	85	69.5	6.3	1.3	6	69.22x5.33	10002338
K15 090-074.5	90	74.5	6.3	1.3	6	72.4x5.33	10002339
K15 095-079.5	95	79.5	6.3	1.3	6	76.74x5.33	10002340
K15 100-084.5	100	84.5	6.3	1.3	6	81.92x5.33	10002341
K15 100-089	100	89	4.2	1	4.5	85.32x3.53	10002342
K15 105-089.5	105	89.5	6.3	1.3	6	88.27x5.33	10002343
K15 110-094.5	110	94.5	6.3	1.3	6	91.44x5.33	10002344
K15 115-094	115	94	8.1	1.8	8	92x6.99	10002345
K15 115-099.5	115	99.5	6.3	1.3	6	97.80x5.33	10002346
K15 120-104.5	120	104.5	6.3	1.3	6	104.14x5.33	10002348
K15 125-104	125	104	8.1	1.8	8	102x6.99	10002349
K15 125-109.5	125	109.5	6.3	1.3	6	107.32x5.33	10002350
K15 130-114.5	130	114.5	6.3	1.3	6	110.49x5.33	10002351
K15 135-114	135	114	8.1	1.8	8	113.67x6.99	10002352
K15 140-119	140	119	8.1	1.8	8	116.84x6.99	10002353
K15 150-129	150	129	8.1	1.8	8	126.37x6.99	10002355
K15 160-139	160	139	8.1	1.8	8	135.9x6.99	10002356
K15 170-149	170	149	8.1	1.8	8	145.42x6.99	10002357
K15 180-159	180	159	8.1	1.8	8	155.6x6.99	10002358
K15 200-179	200	179	8.1	1.8	8	177.17x6.99	10002360
K15 250-229	250	229	8.1	1.8	8	227.97x6.99	10002361

