

K10

Nutring Dudaklı Toz Keçesi



K10 toz keçeleri; hidrolik uygulamalarda dış ortamdan gelebilecek yabancı partiküllerin silindri içine girmesini engelleyen, elastomer malzemeden üretilen sızdırmazlık elemanlarıdır. Özel takımlar kullanılarak kesim işlemi ile üretilen dudak yapısı sayesinde mil üzerinde çok iyi sıyırma özelliğine sahiptir. Nutring dudaklı yapısı ile ince yağ filmi istenen sistemlerde kullanıma uygundur.

Avantajları

- Özel tasarımı sayesinde olumsuz partiküllere karşı üstün koruma sağlaması
 - Nutring dudaklı tasarımı ile mil üzerindeki yağ filmi sıyrma özelliği
 - Kanal içi dönmeme özelliği
 - Yağ filmi kalınlığının incelmemesini sağlayan kesimli nutring dudaklı
 - Kolay montaj yapılabilirliği
- ### Uygulama Alanları
- Presler
 - Enjeksiyon makineleri
 - Genel endüstriyel silindri

Çalışma Koşulları

HAREKET:	Doğrusal
HIZ (m/s):	1 m/s (maks)
SICAKLIK (°C):	+30/+105 °C +5/+60 °C -30/+60 °C
AKIŞKAN TIPI:	Mineral Yağlar HFA/HFB HFC

NOT: Yukarıdaki değerler (hız, basınç, sıcaklık) maksimum değerlerdir, hepsi aynı anda kullanılmaz.

Malzeme Bilgisi

Toz keçesi	Açıklama
Elastomer-NB9001	Standart olarak üretilen malzeme kodudur.
Elastomer-FK9001	Yüksek sıcaklık uygulamaları için FKM malzemeden üretilmektedir.

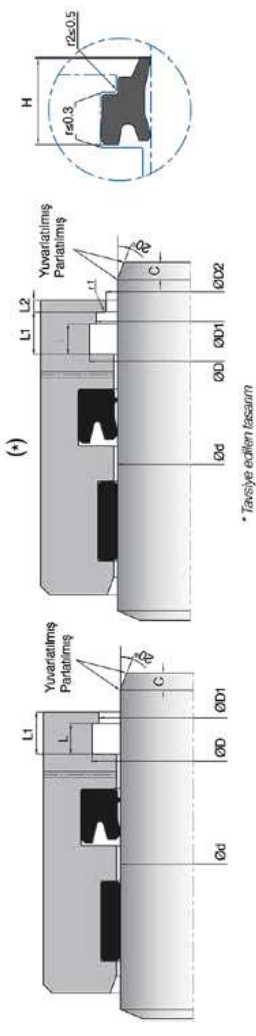
Not: Özel uygulama şartlarında (sıcaklık akışkan vb.) farklı malzemelerden üretim yapılabilir. Detaylar için Tablo 2'de bakabilir veya satış departmanımız ile iletişime geçebilirsiniz.

Montaj Bilgisi

Kapalı tip kanallara kolaylıkla montaj yapılabilir. Montaj esnasında keskin köşeli aparatların kullanılmasına dikkat edilmelidir. Montaj öncesi kanalların temizliğine özen gösterilmelidir.

NOT: Boşaltma özelliği olmayan nutring tipi sızdırmazlık elemanları ile birlikte kullanımda, boşaltma deliği, nutring ve toz keçesi arasına açılmalıdır.

K10 Nutring Dudaklı Toz Keçesi



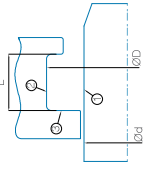
* Tavsiye edilen ölçüler

KASTAŞ NO	d (R8)	D (H10)	D1 (H9)	D2 (H10)	L (+0.2/-0)	L1 (+0.2/-0)	L2 ±2	H	r1	KASTAŞ KOD
K10-010	10	18	16	13.5	4	6	2	8	0.5	10001744
K10-010/1	10	16.2	14.2	12.8	4.2	4.9	2	6	0.5	10001746
K10-012	12	20	18	15.5	4	6	2	8	0.5	10001749
K10-014	14	22	20	17.5	4	6	2	8	0.5	10001752
K10-015	15	23	21	18.5	4	6	2	8	0.5	10001756
K10-016	16	24	22	19.5	4	6	2	8	0.5	10001757
K10-016/2	16	23	21.6	18.8	3.2	4.2	2	6	0.5	10001762
K10-018	18	26	24	21.5	4	6	2	8	0.5	10001764
K10-020	20	28	26	23.5	4	6	2	8	0.5	10001767
K10-022	22	30	28	25.5	4	6	2	8	0.5	10001771
K10-024	24	32	30	27.5	4	6	2	8	0.5	10001772
K10-025	25	33	31	28.5	4	6	2	8	0.5	10001772
K10-026	26	34	32	29.5	4	6	2	8	0.5	10001775
K10-028	28	36	34	31.5	4	6	2	8	0.5	10001776
K10-030	30	38	36	33.5	4	6	2	8	0.5	10001778
K10-032	32	40	38	35.5	4	6	2	8	0.5	10001780
K10-035	35	43	41	38.5	4	6	2	8	0.5	10001782
K10-036	36	44	42	39.5	4	6	2	8	0.5	10001785
K10-037	37	45	43	40.5	4	6	2	8	0.5	10001787
K10-038	38	46	44	41.5	4	6	2	8	0.5	10001788
K10-040	40	48	46	43.5	4	6	2	8	0.5	10001789
K10-040/1	40	48	46	42	3	4	2	5	0.5	10001791
K10-042	42	50	48	45.5	4	6	2	8	0.5	10001792
K10-045	45	53	51	48.5	4	6	2	8	0.5	10001793
K10-046	46	54	52	49.5	4	6	2	8	0.5	10001796
K10-048	48	56	54	51.5	4	6	2	8	0.5	10001797
K10-050	50	58	56	53.5	4	6	2	8	0.5	10001798
K10-052	52	60	58	55.5	4	6	2	8	0.5	10001800
K10-055	55	63	61	58.5	4	6	2	8	0.5	10001801
K10-056	56	64	62	59.5	4	6	2	8	0.5	10001803
K10-060	60	68	66	63.5	4	6	2	8	0.5	10001805
K10-063	63	71	69	66.5	4	6	2	8	0.5	10001808
K10-065	65	73	71	68.5	4	6	2	8	0.5	10001810
K10-068	68	76	74	71.5	4	6	2	8	0.5	10001812
K10-070	70	78	76	73.5	4	6	2	8	0.5	10001813
K10-075	75	83	81	78.5	4	6	2	8	0.5	10001815
K10-080	80	88	86	83.5	4	6	2	8	0.5	10001817
K10-085	85	93	91	88.5	4	6	2	8	0.5	10001819
K10-090	90	98	96	93.5	4	6	2	8	0.5	10001821
K10-095	95	103	101	98.5	4	6	2	8	0.5	10001823
K10-100	100	108	106	103.5	4	6	2	8	0.5	10001825
K10-105	105	117	114	110	5.5	8.2	3	11	1	10001828

Yüzey Pürüzlülüğü

	1 (mil)	2 (kanal dibi)	3 (kanal yan yüzü)
Ra	*** µm	0.2-1.6 µm	0.2-3.2 µm
Rmaks	*** µm	< 6.3 µm	< 16 µm

*** µm olarak gösterilen Ra, Rmaks değerleri kullanılan ana sızdırmazlık elemanına uygun olmalıdır.





KASTAŞ NO	d (f8)	D (H10)	D1 (H9)	D2 (H10)	L (+0.2/-0)	L1 (+0.2/-0)	L2 ≥2	H	r1	KASTAŞ KOD
K10-420	420	435	432	427	6.4	9.5	3	13	1	10001998
K10-450	450	465	462	457	6.4	9.5	3	13	1	10002000
K10-460	460	475	472	467	6.4	9.5	3	13	1	10002001
K10-500	500	515	512	507	6.4	9.5	3	13	1	10002002

KASTAŞ NO	d (f8)	D (H10)	D1 (H9)	D2 (H10)	L (+0.2/-0)	L1 (+0.2/-0)	L2 ≥2	H	r1	KASTAŞ KOD
K10-110	110	122	119	115	5.5	8.2	3	11	1	10001834
K10-113	113	125	122	118	5.5	8.2	3	11	1	10001841
K10-115	115	127	124	120	5.5	8.2	3	11	1	10001842
K10-120	120	132	129	125	5.5	8.2	3	11	1	10001844
K10-125	125	137	134	130	5.5	8.2	3	11	1	10001846
K10-130	130	142	139	135	5.5	8.2	3	11	1	10001848
K10-135	135	147	144	140	5.5	8.2	3	11	1	10001850
K10-140	140	152	149	145	5.5	8.2	3	11	1	10001852
K10-142	142	154	151	147	5.5	8.2	3	11	1	10001854
K10-145	145	157	154	150	5.5	8.2	3	11	1	10001855
K10-150	150	162	159	155	5.5	8.2	3	11	1	10001856
K10-155	155	167	164	160	5.5	8.2	3	11	1	10001859
K10-160	160	172	169	165	5.5	8.2	3	11	1	10001861
K10-165	165	177	174	170	5.5	8.2	3	11	1	10001864
K10-170	170	182	179	175	5.5	8.2	3	11	1	10001865
K10-172	172	184	181	177	5.5	8.2	3	11	1	10001866
K10-175	175	187	184	180	5.5	8.2	3	11	1	10001867
K10-180	180	192	189	185	5.5	8.2	3	11	1	10001868
K10-185	185	197	194	190	5.5	8.2	3	11	1	10001869
K10-190	190	202	199	195	5.5	8.2	3	11	1	10001872
K10-192	192	204	201	197	5.5	8.2	3	11	1	10001873
K10-200	200	212	209	205	5.5	8.2	3	11	1	10001875
K10-205	205	220	216	212	6.4	9.5	3	13	1	10001878
K10-210	210	225	221	217	6.4	9.5	3	13	1	10001886
K10-215	215	230	227	222	6.4	9.5	3	13	1	10001889
K10-220	220	235	231	227	6.4	9.5	3	13	1	10001891
K10-225	225	240	236	232	6.4	9.5	3	13	1	10001892
K10-230	230	245	241	237	6.4	9.5	3	13	1	10001893
K10-235	235	250	247	242	6.4	9.5	3	13	1	10001895
K10-240	240	255	251	247	6.4	9.5	3	13	1	10001896
K10-245	245	260	257	252	6.4	9.5	3	13	1	10001897
K10-250	250	265	261	257	6.4	9.5	3	13	1	10001898
K10-255	255	270	266	262	6.4	9.5	3	13	1	10001899
K10-258	258	273	270	265	6.4	9.5	3	13	1	10001900
K10-260	260	275	271	267	6.4	9.5	3	13	1	10001901
K10-265	265	280	277	272	6.4	9.5	3	13	1	10001902
K10-270	270	285	282	277	6.4	9.5	3	13	1	10001903
K10-275	275	290	286	282	6.4	9.5	3	13	1	10001904
K10-280	280	295	291	287	6.4	9.5	3	13	1	10001906
K10-285	285	300	297	292	6.4	9.5	3	13	1	10001907
K10-290	290	305	301	297	6.4	9.5	3	13	1	10001908
K10-295	295	310	306	302	6.4	9.5	3	13	1	10001909
K10-300	300	315	311	307	6.4	9.5	3	13	1	10001910
K10-310	310	325	321	317	6.4	9.5	3	13	1	10001969
K10-320	320	335	331	327	6.4	9.5	3	13	1	10001980
K10-325	325	340	337	332	6.4	9.5	3	13	1	10001984
K10-330	330	345	342	337	6.4	9.5	3	13	1	10001985
K10-340	340	355	352	347	6.4	9.5	3	13	1	10001987
K10-345	345	360	357	352	6.4	9.5	3	13	1	10001988
K10-350	350	365	361	357	6.4	9.5	3	13	1	10001989
K10-355	355	370	367	362	6.4	9.5	3	13	1	10001990
K10-360	360	375	371	367	6.4	9.5	3	13	1	10001991
K10-370	370	385	381	377	6.4	9.5	3	13	1	10001992
K10-400	400	415	412	407	6.4	9.5	3	13	1	10001993
K10-410	410	425	422	417	6.4	9.5	3	13	1	10001995